

## LA LETTRE D'INFORMATION DU CHANTIER

### DEROULE DU CHANTIER

#### Les étapes à venir



**18 Septembre 2023**  
Début des travaux  
de déconstruction

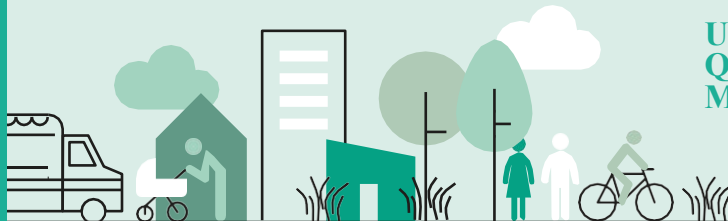
**Mi-octobre 2023**  
Fin de la déconstruction  
du parking, future emprise  
du Bâtiment G

**3ème trimestre 2024**  
Fin des travaux de  
déconstruction

**Mi-octobre 2023**  
Début des travaux  
de construction du  
Bâtiment G

**Début janvier 2024**  
- Fin de la paroi moulée du lot G  
- Début des travaux de voirie,  
réseaux divers de la voie  
nouvelle

**3ème trimestre 2025**  
Livraison du lot G



## LA LETTRE D'INFORMATION DU CHANTIER

# LE CHANTIER DE DECONSTRUCTION

Le chantier de préparation et déconstruction a démarré le 18 septembre pour une durée d'environ un an. C'est le groupement d'entreprises RENARD-VALGO qui réalise les travaux.

Le chantier démarre par la préparation de la zone nécessaire à la construction de l'immeuble de bureaux du lot G (en rose sur le plan ci-dessous) ainsi que le curage et désamiantage des bâtiments situés aux abords de la future voie nouvelle, en partie nord du site (en violet sur la plan ci-dessous).

Les entrées de chantier se feront par la rue de la communauté et les sorties des engins se feront par la rue du ballon suivant le plan ci-dessous.







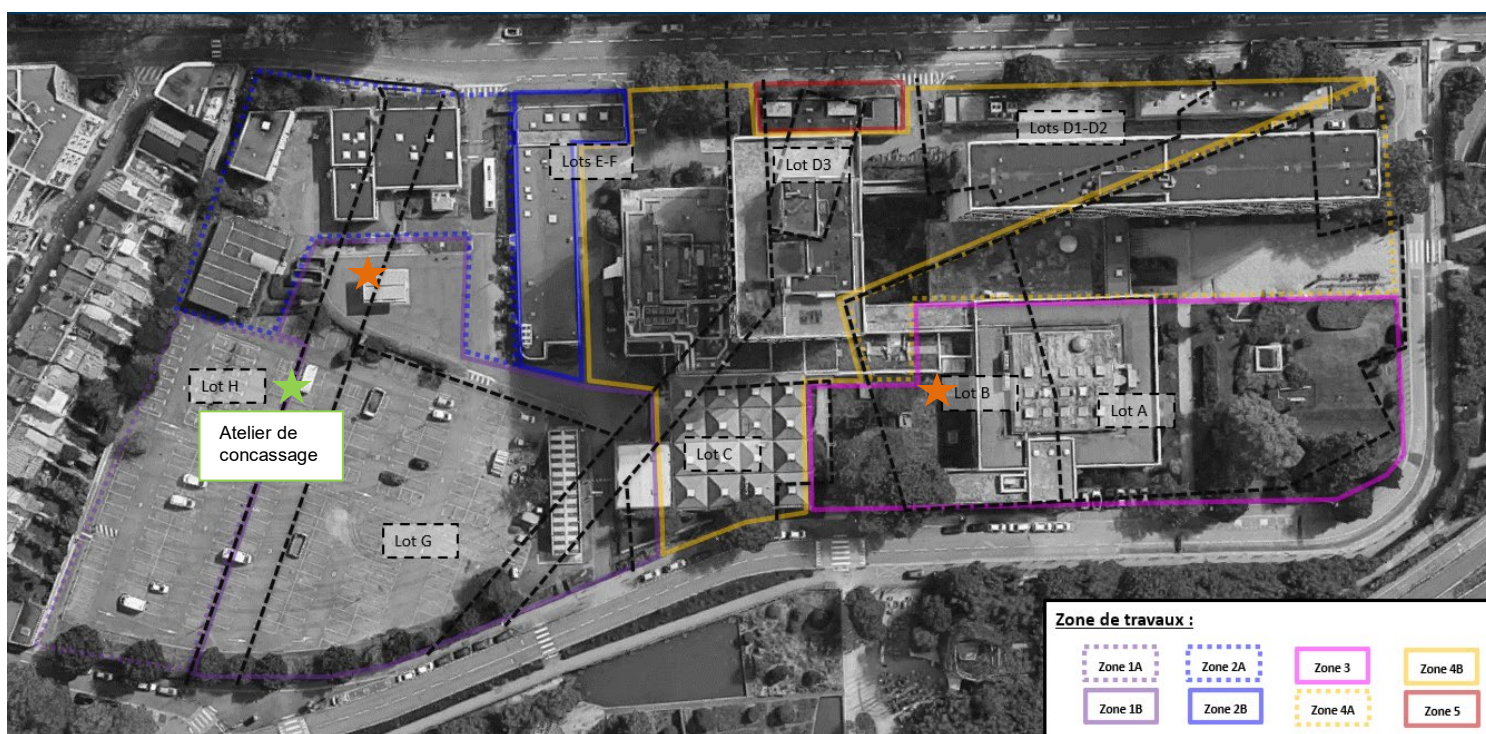
## LA LETTRE D'INFORMATION DU CHANTIER

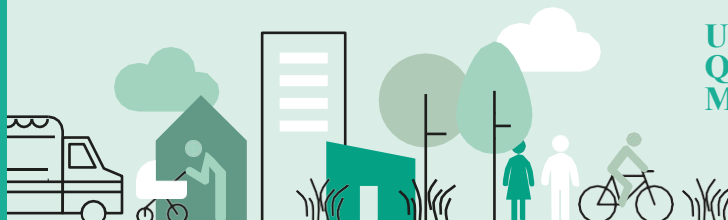
### Les travaux en cours :

- Retrait des enrobés de l'ancien parking (zones 1A / 1B)
- Terrassement jusqu'à une profondeur de 2 m pour enlever des anciennes fondations et des petites poches de pollution (étoile orange sur la plan ci-dessous)
- Démolition de la station-service, du garage et du centre médico-social (zones 1B / 2A)
- Curage bâtiments réfectoire et imprimeries (zones 4B / 2B)
- Les matériaux issus des démolitions vont être revalorisés. Ainsi :
  - Un atelier de concassage des bétons va être installé au niveau du lot H (étoile verte sur le plan ci-dessous). Une bâche acoustique est également prévue afin de limiter les nuisances sonores.
  - Les enrobés vont être revalorisés.
  - Avant traitement, ces matériaux sont stockés sur le lot H (zone 1A)

### Les travaux programmés deuxième quinzaine d'octobre :

- Désamiantage bâtiment imprimerie (zone 2B)
- Terrassement jusqu'à une profondeur de 2 m pour enlever des anciennes fondations et des petites poches de pollution sous parc auto / CMS / Ateliers / Garage (zone 2A)
- Curage du réfectoire (au niveau du lot C de la zone 4B)
- Terrassement du lot G (zone 1B)





## LA LETTRE D'INFORMATION DU CHANTIER

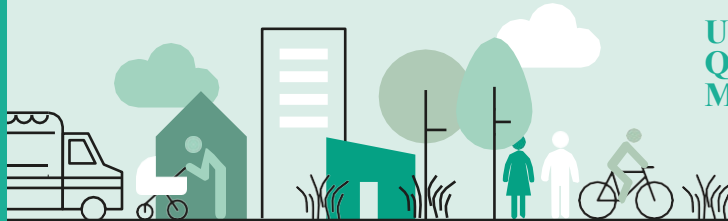
# ZOOM SUR LES ARBRES CONSERVES

Dans le cadre du permis d'aménager, nous nous sommes engagés à conserver 30 arbres dans le cadre de l'opération de déconstruction / reconstruction de la parcelle. Pour ce faire, un expert a été mandaté pour étudier l'état phytosanitaire de ces arbres. Cet expert indépendant a pu définir une zone de protection racinaire pour les arbres qui sont conservés et a fourni des préconisations précises en vue de leur préservation lors des travaux et du réaménagement de la zone.

Une entreprise spécialisée va procéder à un élagage préventif de ces arbres courant octobre pour pouvoir protéger les arbres durant la phase travaux.

Afin de limiter les perturbations sur les arbres existants, un périmètre physique de protection sera mis en place pendant les travaux. Ce périmètre sera délimité par des barrières Héras de 2,5 m minimum de hauteur. À l'intérieur de ce périmètre, les travaux seront réalisés avec précaution pour éviter tout dommage aux racines.





## LA LETTRE D'INFORMATION DU CHANTIER

### TRAVAUX DU LOT G Pour les mois d'Octobre et Novembre 2023



#### Deuxième quinzaine d'octobre :

- Mise en place installation de chantier avec :
  - Bornage terrain
  - Branchement fluide (électricité/eau)
  - Installation de la base vie
  - Mise en place des Silos de bentonite pour la réalisation de la paroi moulée
  - Réalisation des murets guides pour la réalisation de la paroi moulée (fondation du lot G)
  - Plateforme pour recevoir des machines de parois moulées
  - Début des parois moulées

#### Novembre 2023 :

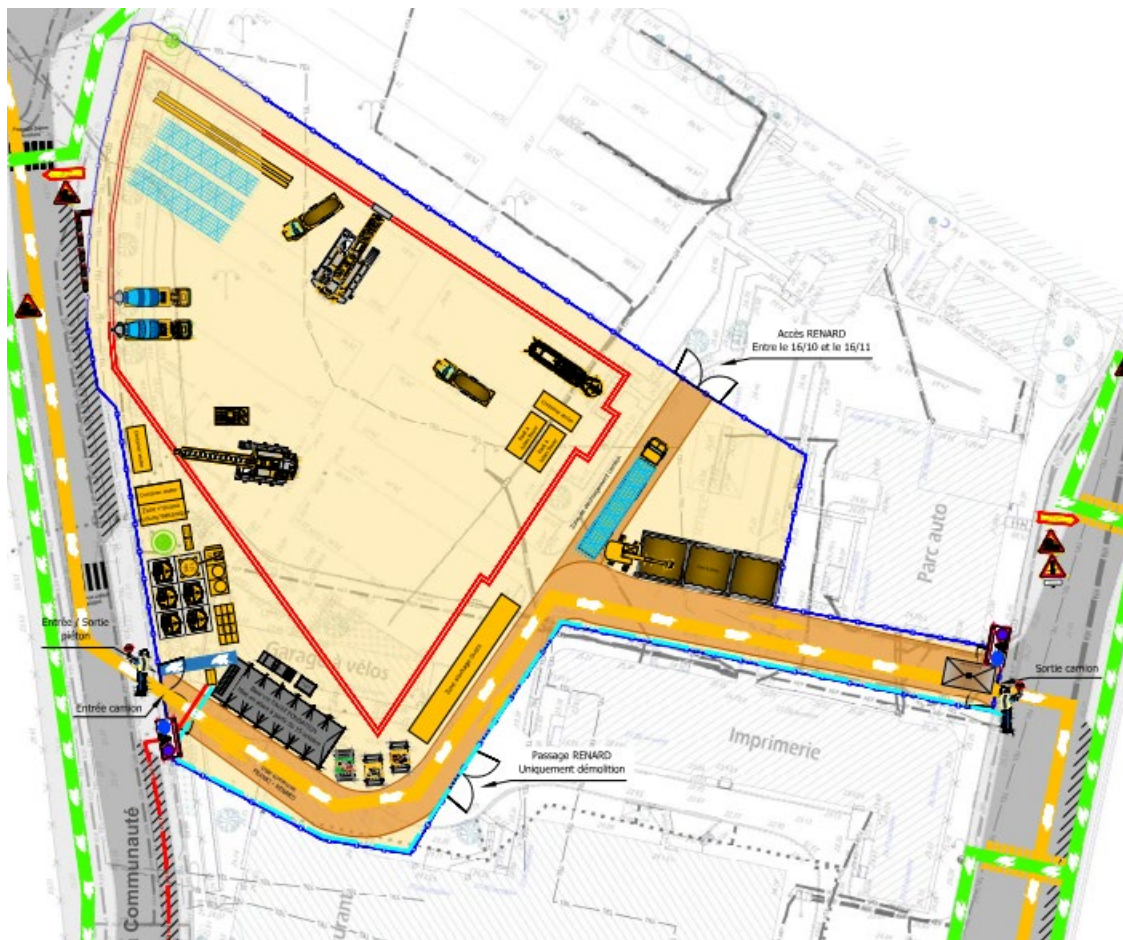
- Réalisation des parois moulées





## LA LETTRE D'INFORMATION DU CHANTIER

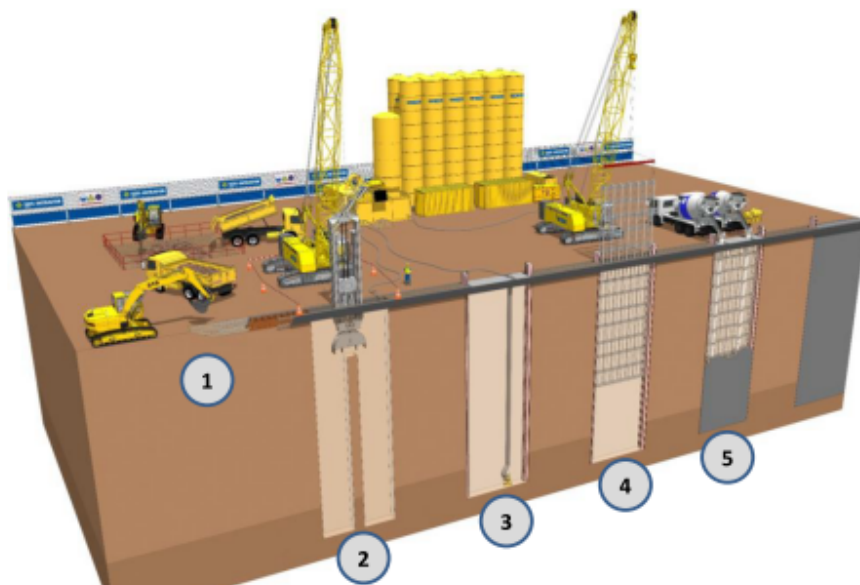
### 1. Plan d'installation de chantier du lot G :









## LA LETTRE D'INFORMATION DU CHANTIER

### 2. Qu'est-ce que des parois moulées et l'installation



Cinématique 3D des parois moulées à la benne à câbles

Étape	Action	
1.	<b>Implantation et réalisation des murettes-guides :</b> Les murettes-guides sont implantées par un géomètre expert. Elles sont ensuite réalisées par notre sous-traitant.	
2.	<b>Forage à la benne à câbles :</b> Le forage est réalisé à l'aide d'un atelier équipé d'une benne à câbles. Le soutènement du panneau est assuré par la boue de forage (mélange de bentonite et d'eau).	
3.	<b>Dessablage :</b> Le panneau est curé avec la benne à câbles. La boue de forage est remplacée par de la boue neuve ou dessablée.	
4.	<b>Équipement :</b> Des palplanches (porte-joint) équipées de joint Waterstop, sont mises en place entre chaque panneau pour assurer la continuité et l'étanchéité de la paroi moulée. Une fois les palplanches installées, les cages d'armatures sont descendues dans le panneau.	
5.	<b>Bétonnage :</b> Le béton est approvisionné par camions malaxeurs, et déversé dans le panneau par l'intermédiaire de colonnes de bétonnage surmontées d'un entonnoir. Le béton chasse la boue au fur et à mesure du bétonnage. La boue est pompée en tête du panneau et renvoyée à l'unité de traitement de la boue.	